

## **ΠΕΡΙΕΧΟΜΕΝΑ**

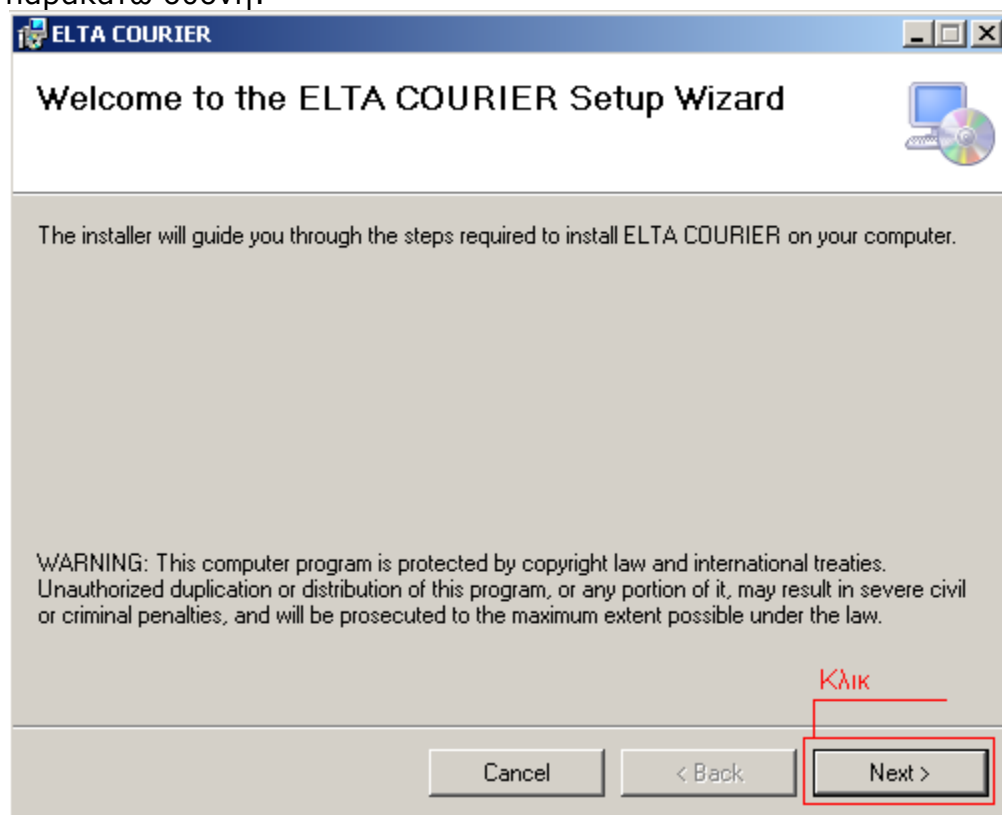
ΕΛΑΧΙΣΤΕΣ ΑΠΑΙΤΗΣΕΙΣ ΤΟΥ ΠΣ	σελ.2
ΕΓΚΑΤΑΣΤΑΣΗ ΤΟΥ ΠΡΟΓΡΑΜΜΑΤΟΣ	σελ.3
ΡΥΘΜΙΣΕΙΣ ΤΟΥ ΕΚΤΥΠΩΤΗ	σελ.7
ΑΠΕΓΚΑΤΑΣΤΑΣΗ ΤΟΥ ΠΡΟΓΡΑΜΜΑΤΟΣ	σελ.9

### **ΕΛΑΧΙΣΤΕΣ ΑΠΑΙΤΗΣΕΙΣ ΤΟΥ ΠΣ**

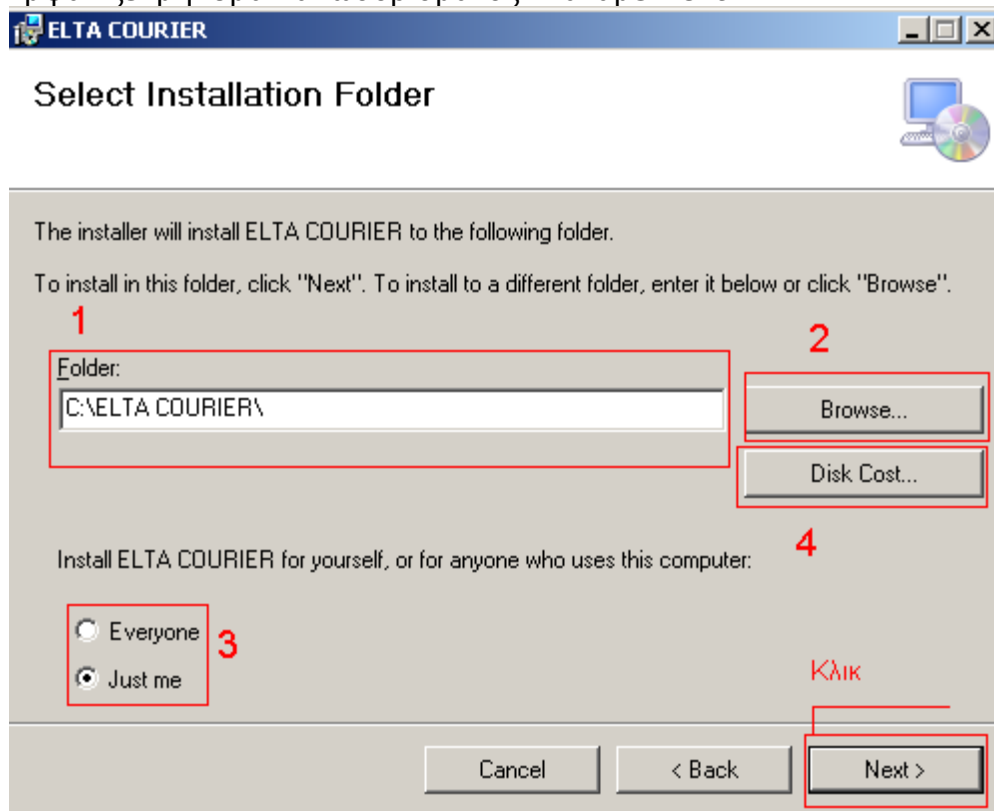
- 1) .Net Framework 3.5 (αν δεν υπάρχει, τότε το πρόγραμμα καλεί τον χρήστη στην εγκατάσταση το κατεβάζει και το εγκαθιστά)
- 2) Να έχει σύνδεση στο Internet
- 3) Να είναι ανοικτές οι θύρες 9003 και 21
- 4) Το λειτουργικό σύστημα να είναι Windows XP και πάνω
- 5) Υπολογιστής τύπου Pentium 3
- 6) 200mb Ελάχιστο ελεύθερο χώρο στον δίσκο
- 7) Εκτυπωτής Laser ο οποίος θα είναι ρυθμισμένος να εκτυπώνει σε A4 (Όχι Letter)

## ΕΓΚΑΤΑΣΤΑΣΗ ΤΟΥ ΠΡΟΓΡΑΜΜΑΤΟΣ

Ανοίγουμε το αρχείο ELTA\_COURIER\_SETUP όπου εμφανίζεται η παρακάτω οθόνη:



Εμφανίζει μήνυμα καλωσορίσματος. Πατάμε Next



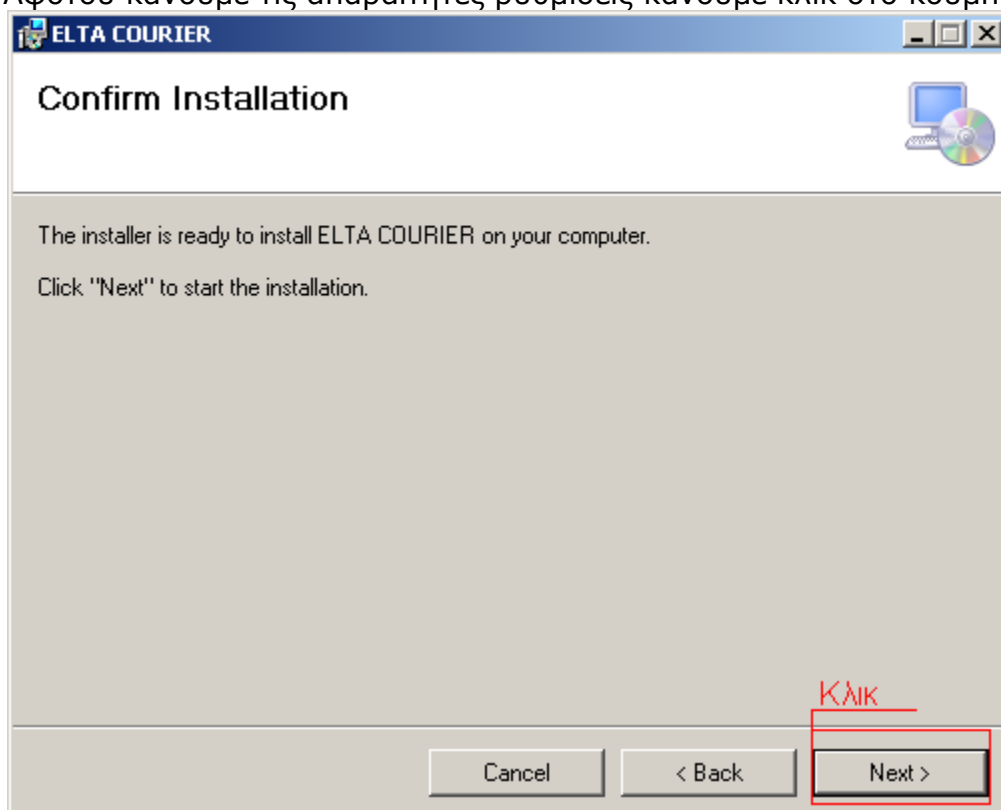
1) Η εγκατάσταση θα γίνει στον σκληρό δίσκο C: στον φάκελο ELTA COURIER

2) Αν θέλουμε να αλλάξουμε την καθοριζόμενη διαδρομή πατάμε το κουμπί Browse... και διαλέγουμε τον φάκελο που θέλουμε να γίνει η εγκατάσταση. Συνήθως το αφήνουμε ως έχει.

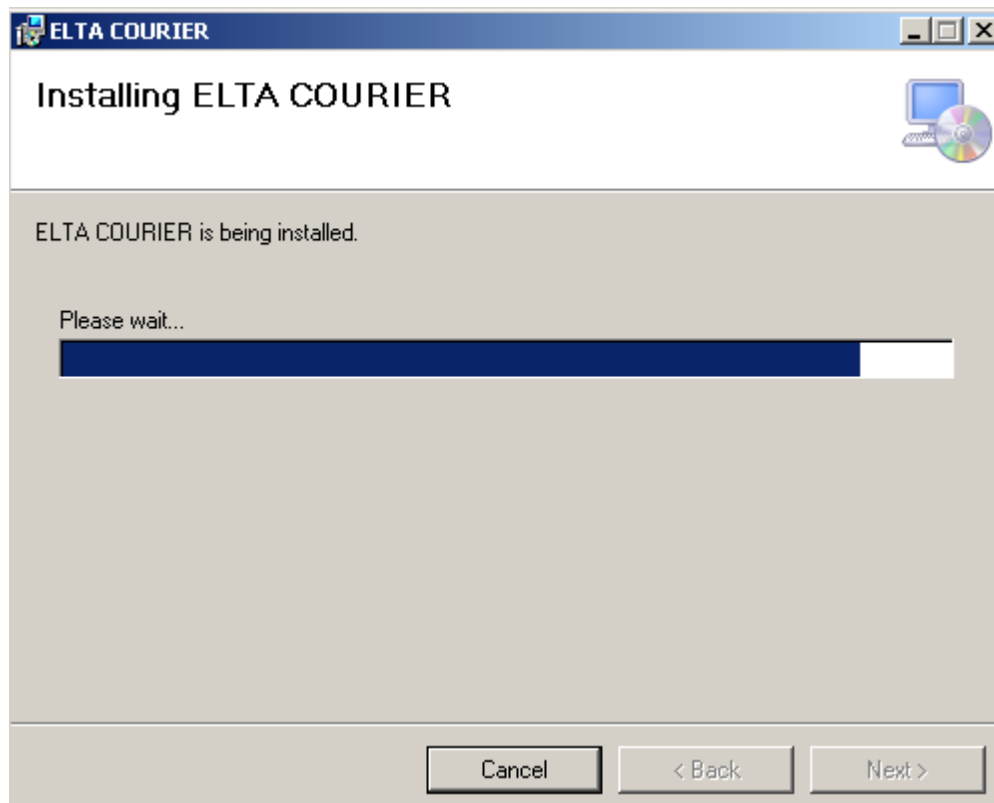
3) Αν τον ίδιο υπολογιστή διαχειρίζονται διαφορετικά άτομα με διαφορετικά προφίλ και επιθυμούμε το πρόγραμμα να το βλέπουν όλοι διαλέγουμε το Everyone (μετάφραση: Όλοι). Συνήθως το αφήνουμε ως έχει.

4) Αν θέλουμε να δούμε το μέγεθος που θα λάβει η εγκατάσταση πατάμε το κουμπί Disk Cost... Συνήθως το αφήνουμε ως έχει.

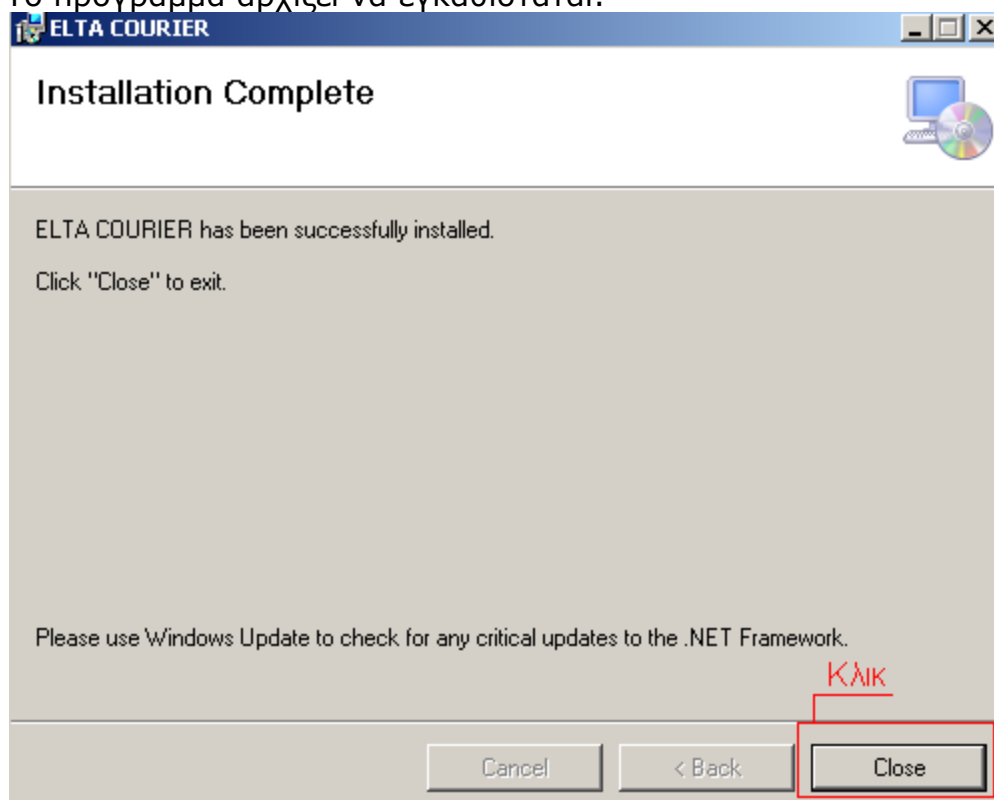
Αφότου κάνουμε τις απαραίτητες ρυθμίσεις κάνουμε κλικ στο κουμπί Next



Εμφανίζεται μήνυμα ότι το σύστημα είναι έτοιμο να εγκατασταθεί, κάνουμε κλικ στο κουμπί Next



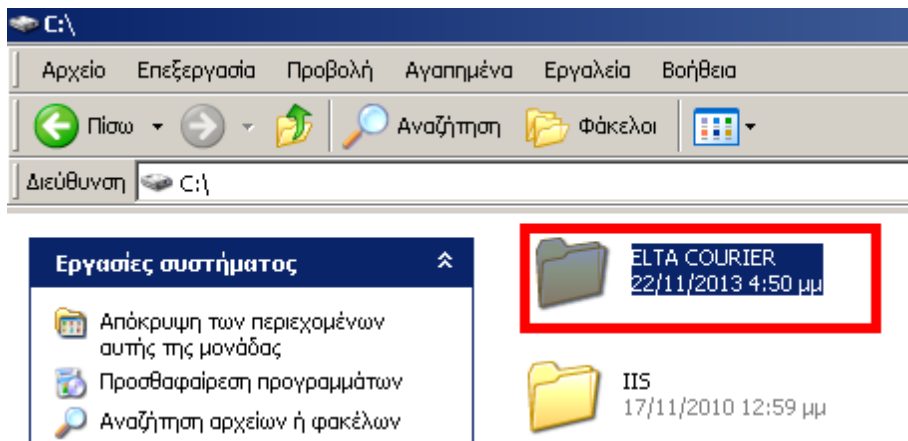
Το πρόγραμμα αρχίζει να εγκαθίσταται.



Ενημερωνόμαστε ότι η εγκατάσταση υλοποιήθηκε επιτυχώς, κάνουμε κλικ στο κουμπί Close.



Στην επιφάνεια εργασίας δημιουργείται εικονίδιο του προγράμματος (με διπλό κλικ ανοίγει το πρόγραμμα)

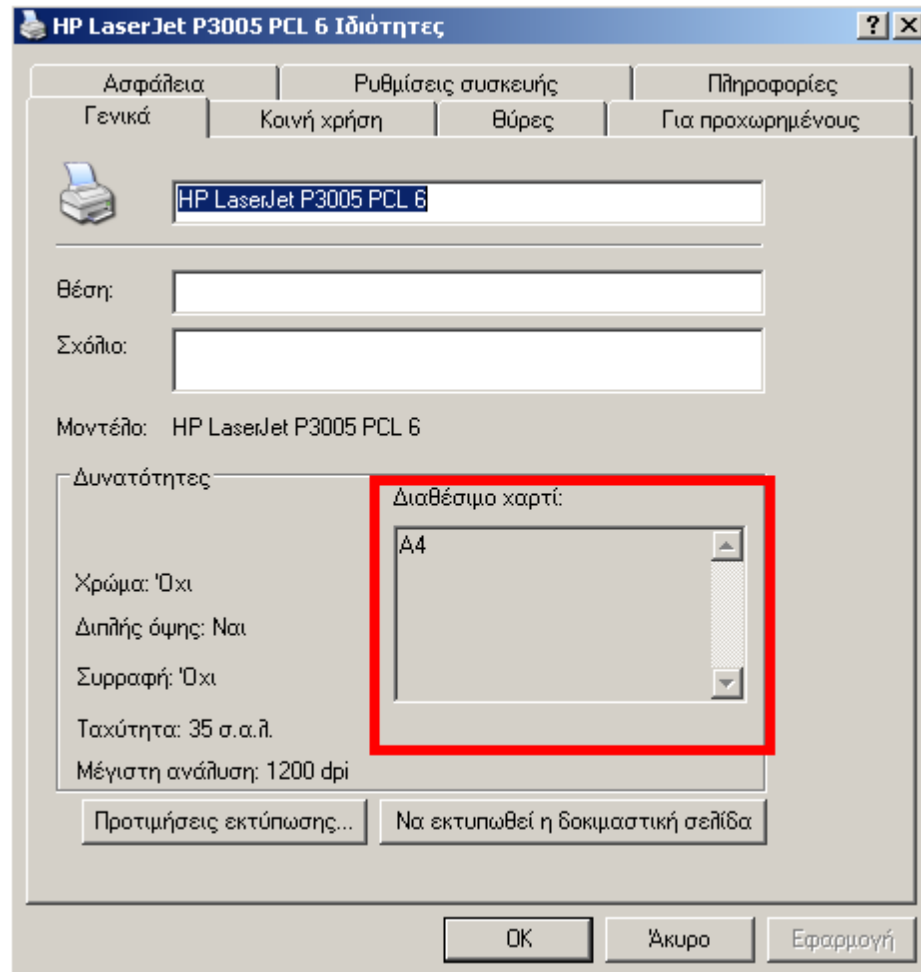


Στον δίσκο C: δημιουργείται φάκελος προγράμματος ELTA COURIER. Για την εγκατάσταση και χρήση του προγράμματος απαιτείται:

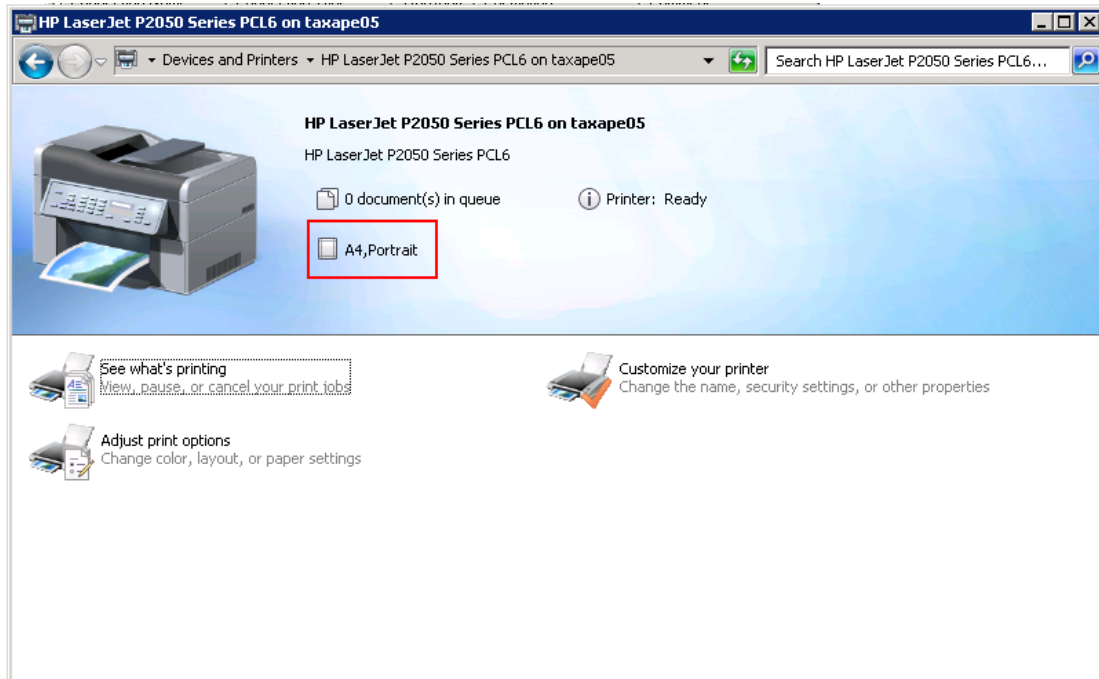
## **ΡΥΘΜΙΣΕΙΣ ΤΟΥ ΕΚΤΥΠΩΤΗ**

Προκειμένου να δούμε αν ο εκτυπωτής είναι ρυθμισμένος να εκτυπώνει έγγραφα A4 στα

Windows XP και Vista: Έναρξη → Πίνακας Ελέγχου → Εκτυπωτές και Φαξ → Επιλέγουμε τον εκτυπωτή που θα χρησιμοποιηθεί για την εκτύπωση των ΣΥΔΕΤΑ πατάμε δεξί κλικ και ιδιότητες (Start → Control Panel → Printers and Fax → Properties)



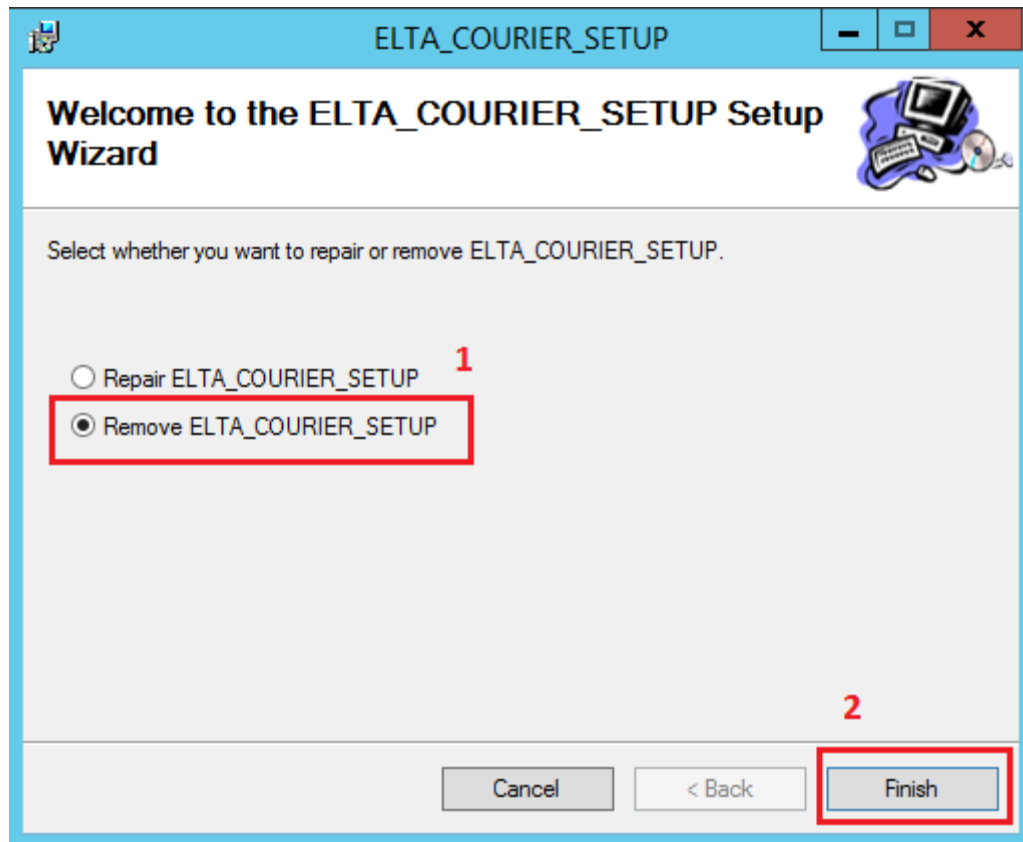
Windows 7: Έναρξη → Πίνακας Ελέγχου → Συσκευές και Φαξ → Επιλέγουμε με διπλό κλικ τον εκτυπωτή που θα χρησιμοποιηθεί για την εκτύπωση των ΣΥΔΕΤΑ (Start → Control Panel → Devices and Fax)





## ΑΠΕΓΚΑΤΑΣΤΑΣΗ ΤΟΥ ΠΡΟΓΡΑΜΜΑΤΟΣ

Ανοίγουμε το αρχείο ELTA\_COURIER\_SETUP (το αρχείο της εγκατάστασης) και βγάζει το παρακάτω παράθυρο:



Πατάμε το "Remove ELTA\_COURIER\_SETUP" και στη συνέχεια πατάμε το κουμπί Finish.

Όταν ολοκληρωθεί η απεγκατάσταση θα εμφανιστεί το παρακάτω παράθυρο όπου πατάμε Close:

